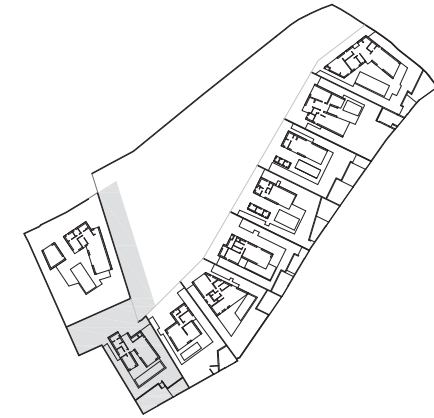
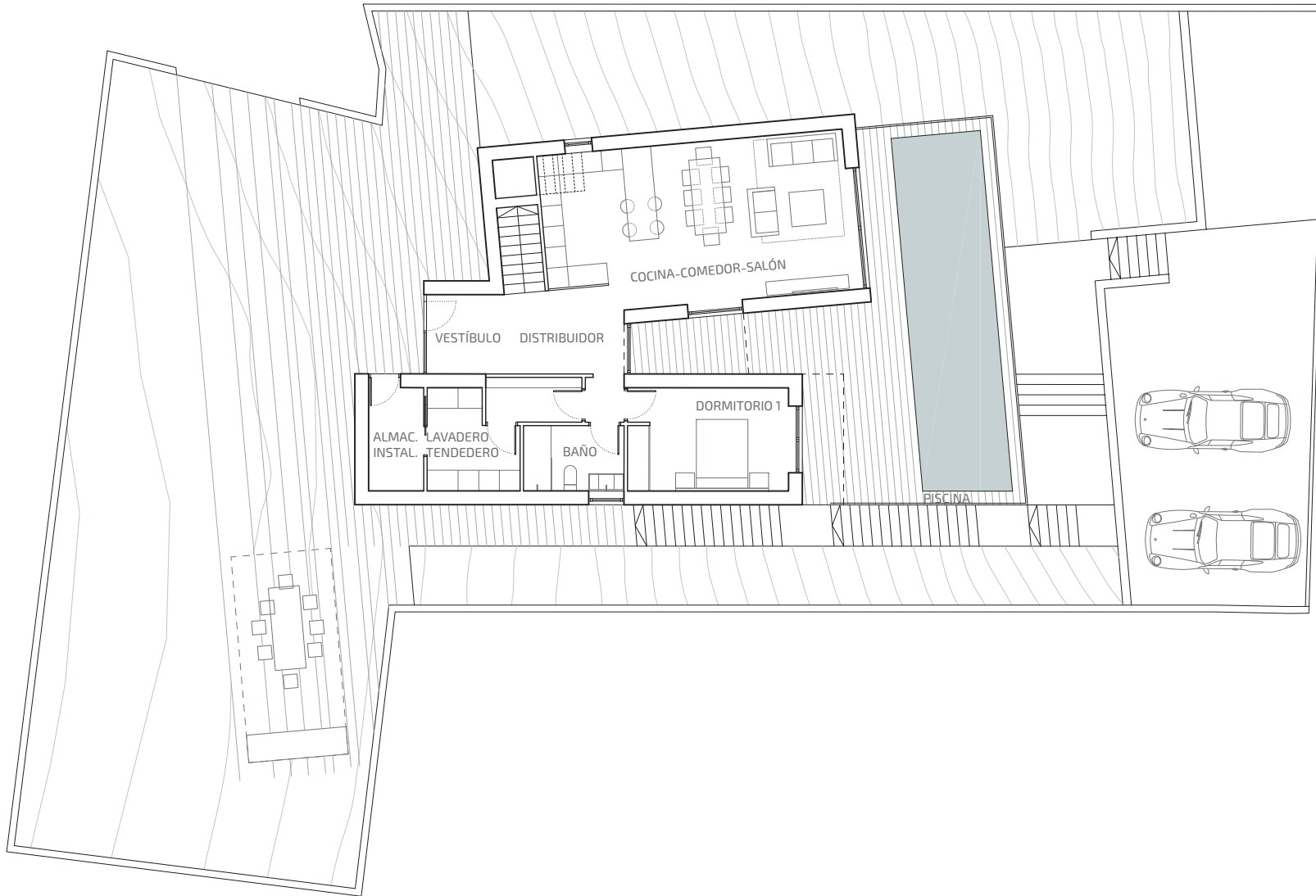


9 VIVIENDAS UNIFAMILIARES

EN "LUGAR DE LAGOÍÑA" (PALMEIRA) - VIVIENDA 2



CUADRO DE SUPERFICIES

VESTÍBULO	11,45 m ²
DISTRIBUIDOR	7,60 m ²
ESCALERA	4,70 m ²
COCINA-COMEDOR-SALÓN	41,60 m ²
BAÑO	5,55 m ²
DORMITORIO 1	14,05 m ²
ALMACENAJE-INSTAL.	7,00 m ²
LAVADERO-TENDEDERO	5,10 m ²
TOTAL SUP. ÚTIL	97,05 m ²
TOTAL SUP. CONSTR.	120,25 m ²
PISCINA SUP. ÚTIL	27,05 m ²

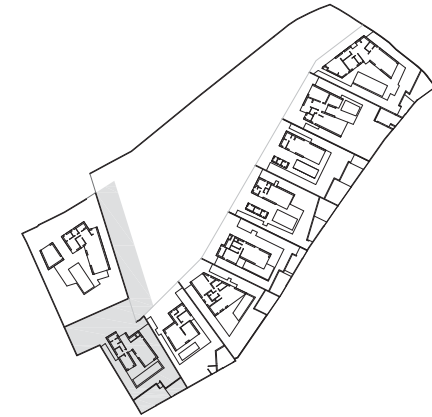
PLANTA BAJA

TOTAL SUPERFICIE CONSTRUIDA VIVIENDA 216,35 m² / PARCELA: 697 m²

PRECIO 652.000 € (IVA NO INCLUIDO)

9 VIVIENDAS UNIFAMILIARES

EN "LUGAR DE LAGOÍÑA" (PALMEIRA) - VIVIENDA 2



CUADRO DE SUPERFICIES

DISTRIBUIDOR	8,90 m ²
BAÑO	3,90 m ²
DORMITORIO 2	16,55 m ²
ZONA DE LECTURA	4,05 m ²
DORMITORIO 3	13,10 m ²
VESTIDOR	4,45 m ²
BAÑO D3	6,80 m ²
TOTAL SUP. ÚTIL	57,75 m ²
TOTAL SUP. CONSTR.	96,10 m ²

PLANTA ALTA

TOTAL SUPERFICIE CONSTRUIDA VIVIENDA 216,35 m² / PARCELA: 697 m²

PRECIO 652.000 € (IVA NO INCLUIDO)