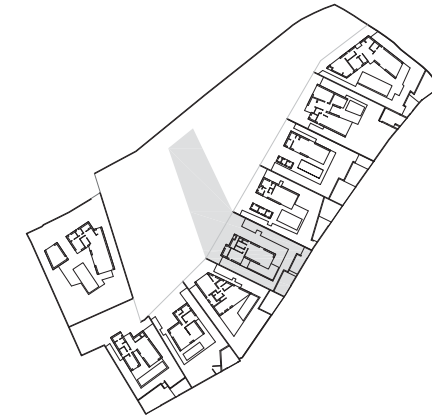
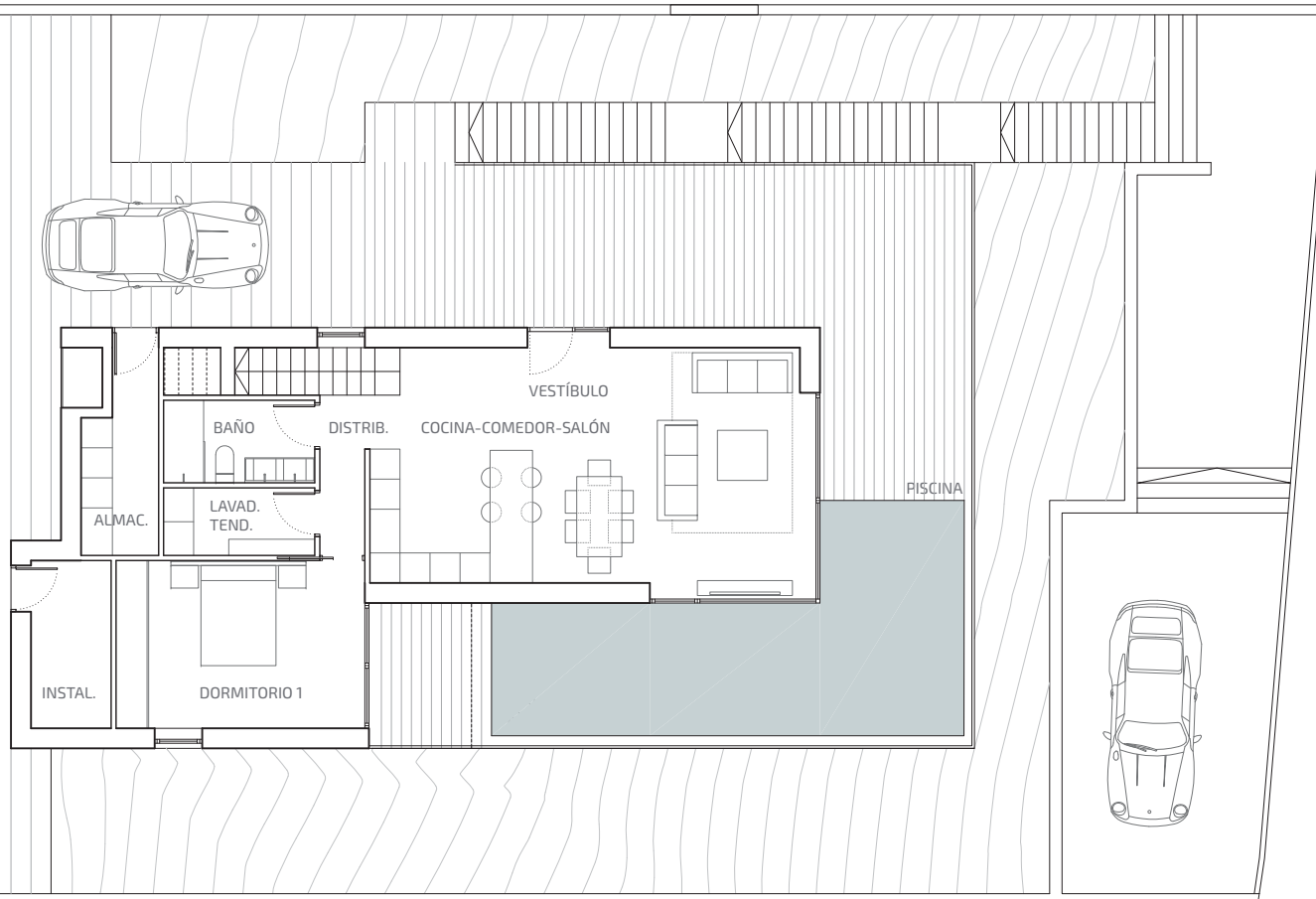


9 VIVIENDAS UNIFAMILIARES

EN "LUGAR DE LAGOÍÑA" (PALMEIRA) - VIVIENDA 5



CUADRO DE SUPERFICIES

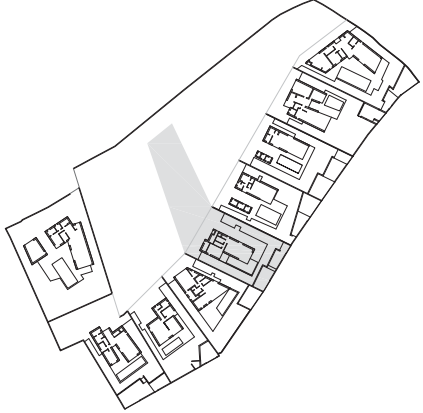
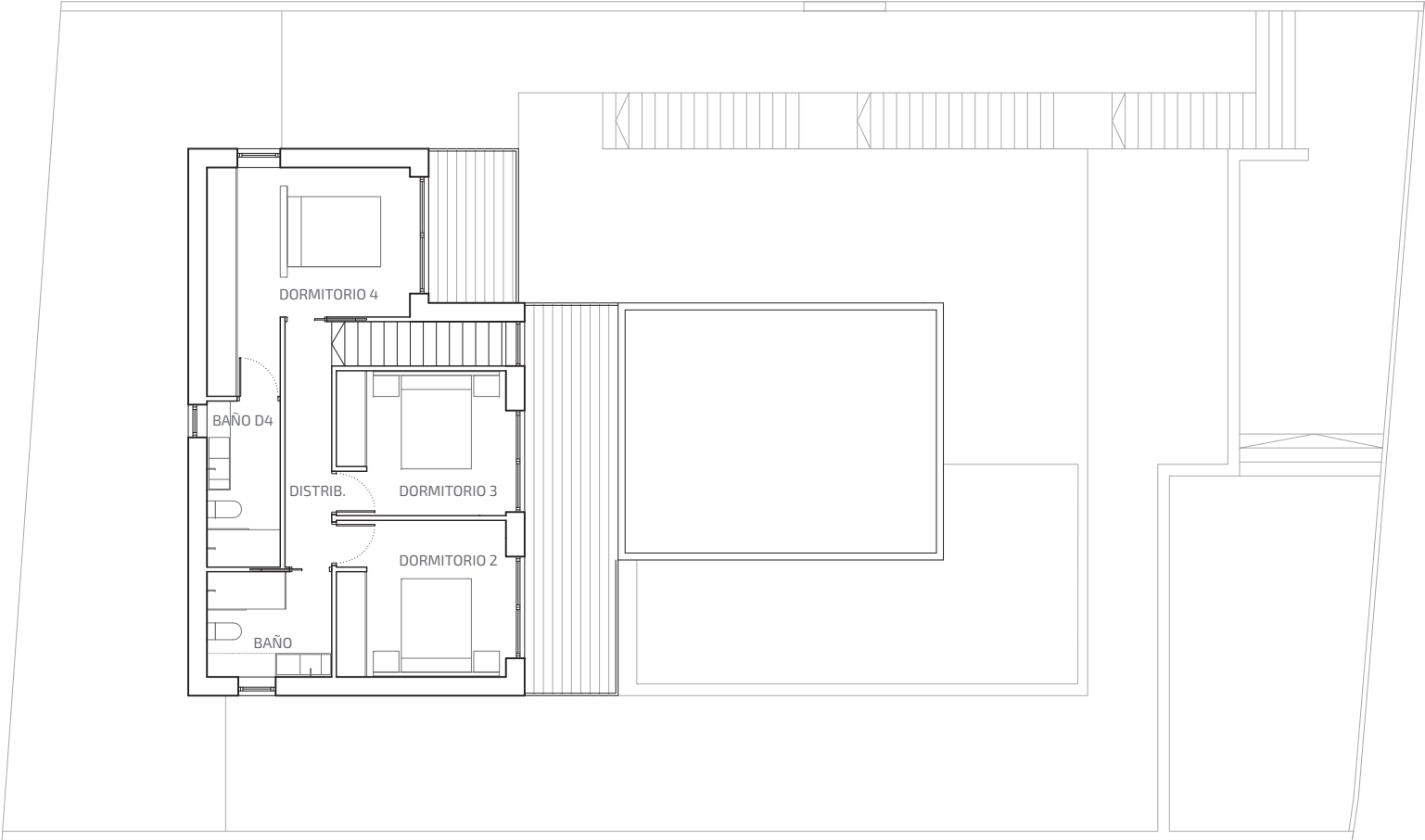
VESTÍBULO	2,85 m ²
COCINA-COMEDOR-SALÓN	39,30 m ²
DISTRIBUIDOR	2,90 m ²
ESCALERA	4,25 m ²
BAÑO	5,00 m ²
LAVADERO-TENDEDERO	4,05 m ²
DORMITORIO 1	16,85 m ²
INSTALACIONES	5,35 m ²
ALMACÉN	5,75 m ²
TOTAL SUP. ÚTIL	86,30 m²
TOTAL SUP. CONSTR.	105,35 m²
PISCINA SUP. ÚTIL	30,90 m²

PLANTA BAJA

TOTAL SUPERFICIE CONSTRUIDA VIVIENDA 182,80 m² / PARCELA: 516 m²

PRECIO 590.000 € (IVA NO INCLUIDO)

9 VIVIENDAS UNIFAMILIARES EN "LUGAR DE LAGOÍÑA" (PALMEIRA) - VIVIENDA 5



CUADRO DE SUPERFICIES

DISTRIBUIDOR	5,25 m ²
BAÑO	6,00 m ²
DORMITORIO 2	12,65 m ²
DORMITORIO 3	11,70 m ²
DORMITORIO 4	17,10 m ²
BAÑO D4	5,60 m ²
TOTAL SUP. ÚTIL	58,30 m²
TOTAL SUP. CONSTR.	77,45 m²

PLANTA ALTA

TOTAL SUPERFICIE CONSTRUIDA VIVIENDA 182,80 m² / PARCELA: 516 m²

PRECIO 590.000 € (IVA NO INCLUIDO)