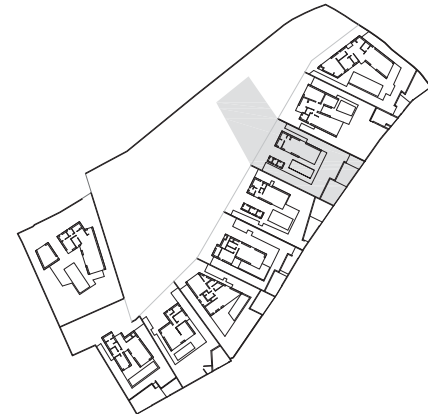
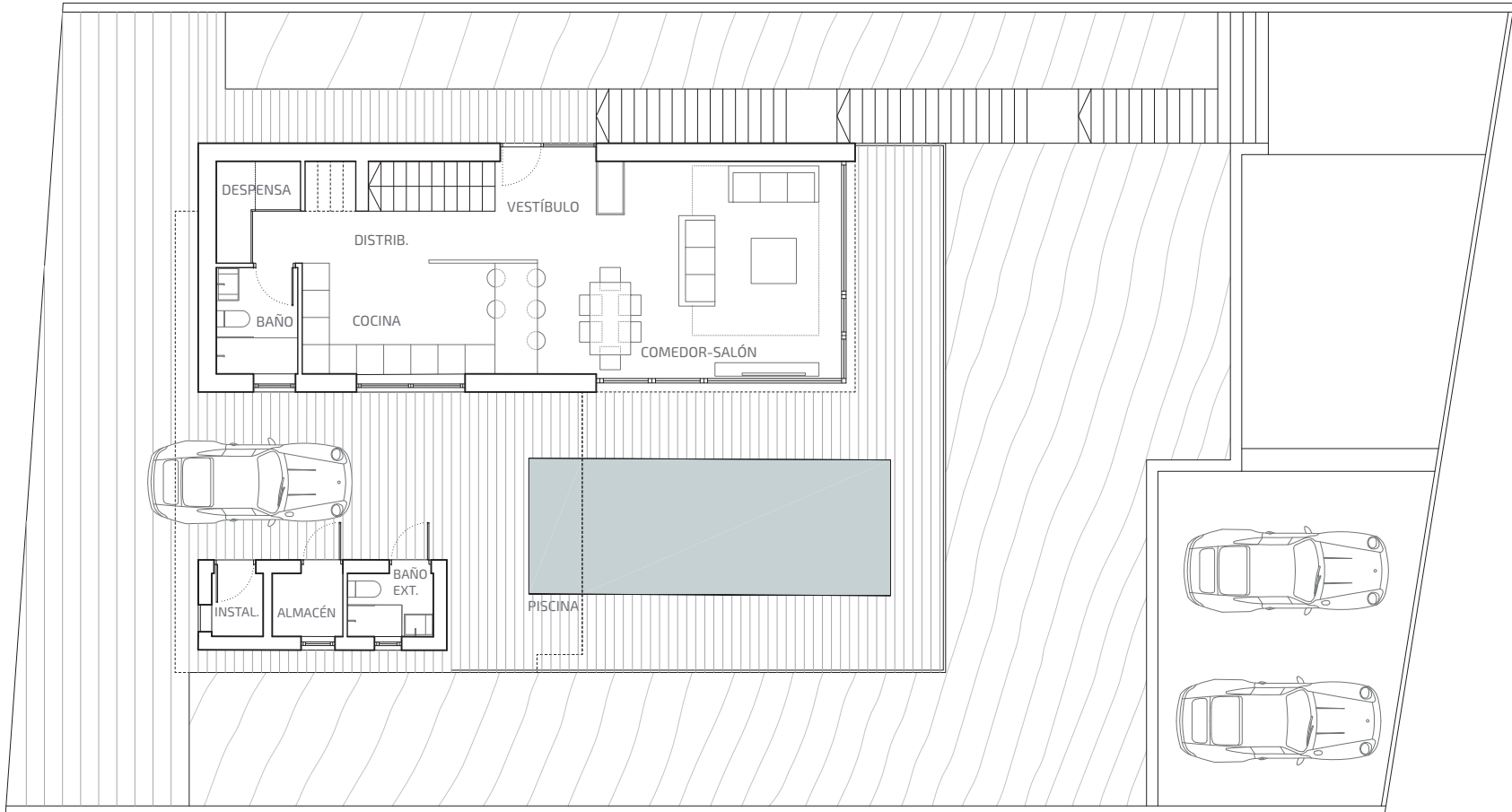


# 9 VIVIENDAS UNIFAMILIARES EN "LUGAR DE LAGOÍÑA" (PALMEIRA) - VIVIENDA 7



**CUADRO DE SUPERFICIES**

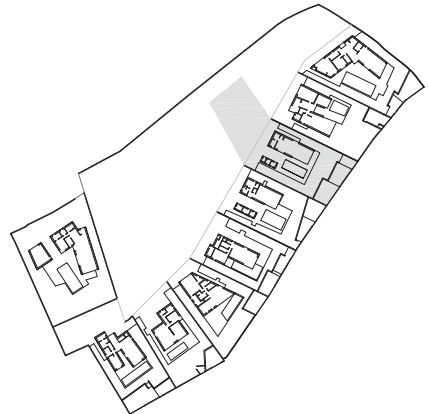
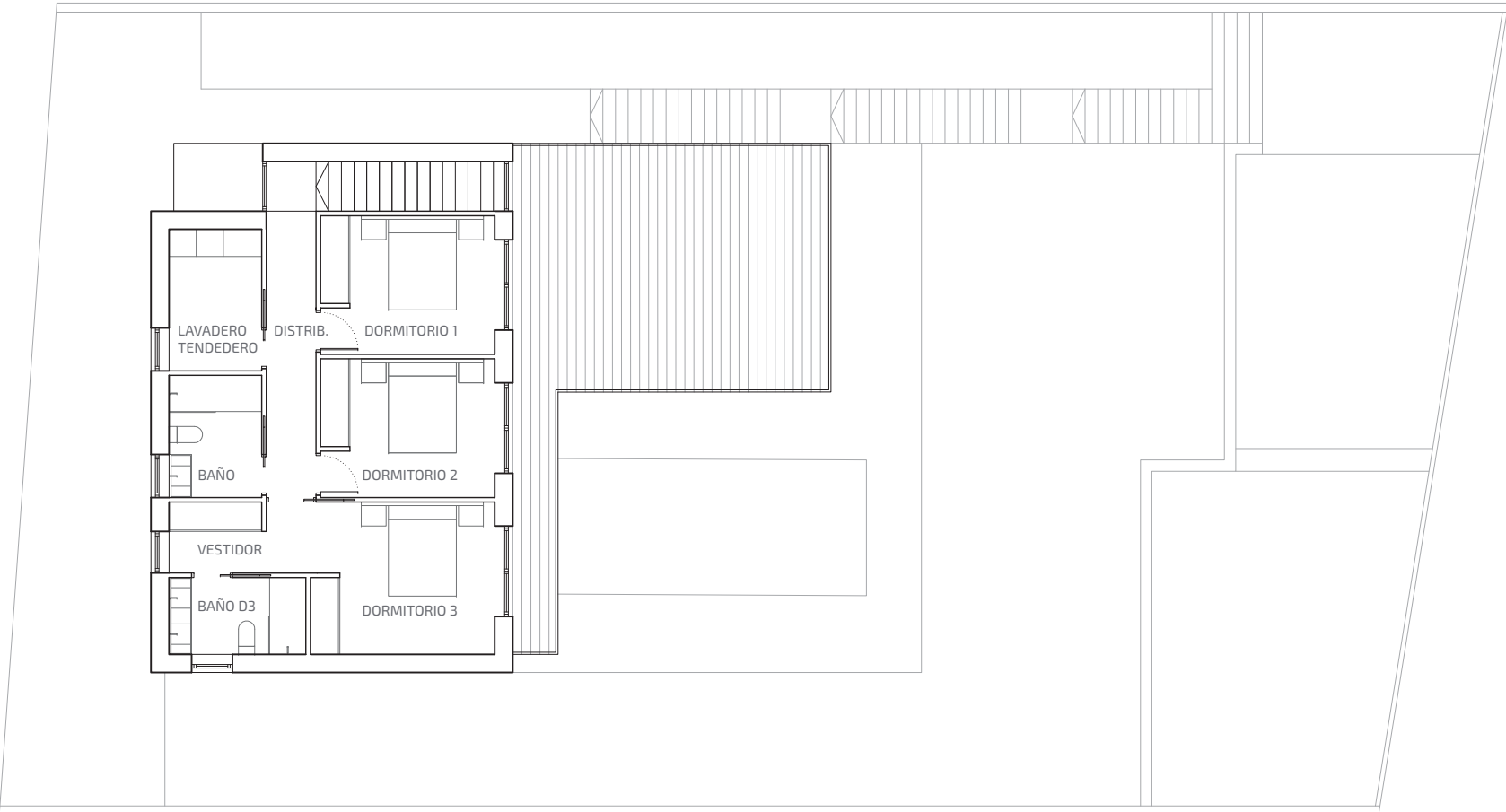
VESTÍBULO	4,90 m <sup>2</sup>
DISTRIBUIDOR	6,15 m <sup>2</sup>
ESCALERA	4,60 m <sup>2</sup>
COCINA	12,75 m <sup>2</sup>
COMEDOR-SALÓN	31,60 m <sup>2</sup>
BAÑO	4,25 m <sup>2</sup>
DESPENSA	2,90 m <sup>2</sup>
INSTALACIONES	2,30 m <sup>2</sup>
ALMACÉN	2,20 m <sup>2</sup>
BAÑO EXTERIOR	2,65 m <sup>2</sup>
<b>TOTAL SUP. ÚTIL</b>	<b>74,30 m<sup>2</sup></b>
<b>TOTAL SUP. CONSTR.</b>	<b>90,90 m<sup>2</sup></b>
<b>PISCINA SUP. ÚTIL</b>	<b>24,00 m<sup>2</sup></b>

PLANTA BAJA

TOTAL SUPERFICIE CONSTRUIDA VIVIENDA 180,80 m<sup>2</sup> / PARCELA: 555 m<sup>2</sup>

**PRECIO 583.000 €** (IVA NO INCLUIDO)

# 9 VIVIENDAS UNIFAMILIARES EN "LUGAR DE LAGOÍÑA" (PALMEIRA) - VIVIENDA 7



**CUADRO DE SUPERFICIES**

DISTRIBUIDOR	6,95 m <sup>2</sup>
LAVADERO-TENDEDERO	6,40 m <sup>2</sup>
BAÑO	5,55 m <sup>2</sup>
DORMITORIO 1	11,80 m <sup>2</sup>
DORMITORIO 2	11,80 m <sup>2</sup>
DORMITORIO 3	15,25 m <sup>2</sup>
BAÑO D3	5,15 m <sup>2</sup>
VESTIDOR	3,20 m <sup>2</sup>
<b>TOTAL SUP. ÚTIL</b>	<b>66,10 m<sup>2</sup></b>
<b>TOTAL SUP. CONSTR.</b>	<b>89,90 m<sup>2</sup></b>

PLANTA ALTA

TOTAL SUPERFICIE CONSTRUIDA VIVIENDA 180,80 m<sup>2</sup> / PARCELA: 555 m<sup>2</sup>

**PRECIO 583.000 €** (IVA NO INCLUIDO)