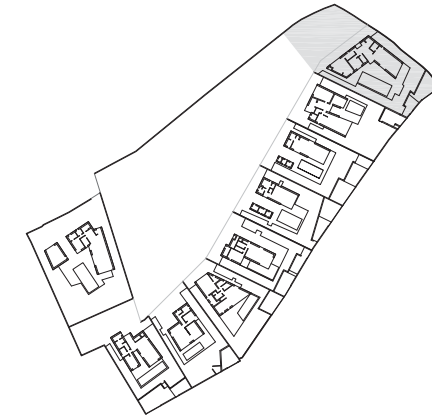
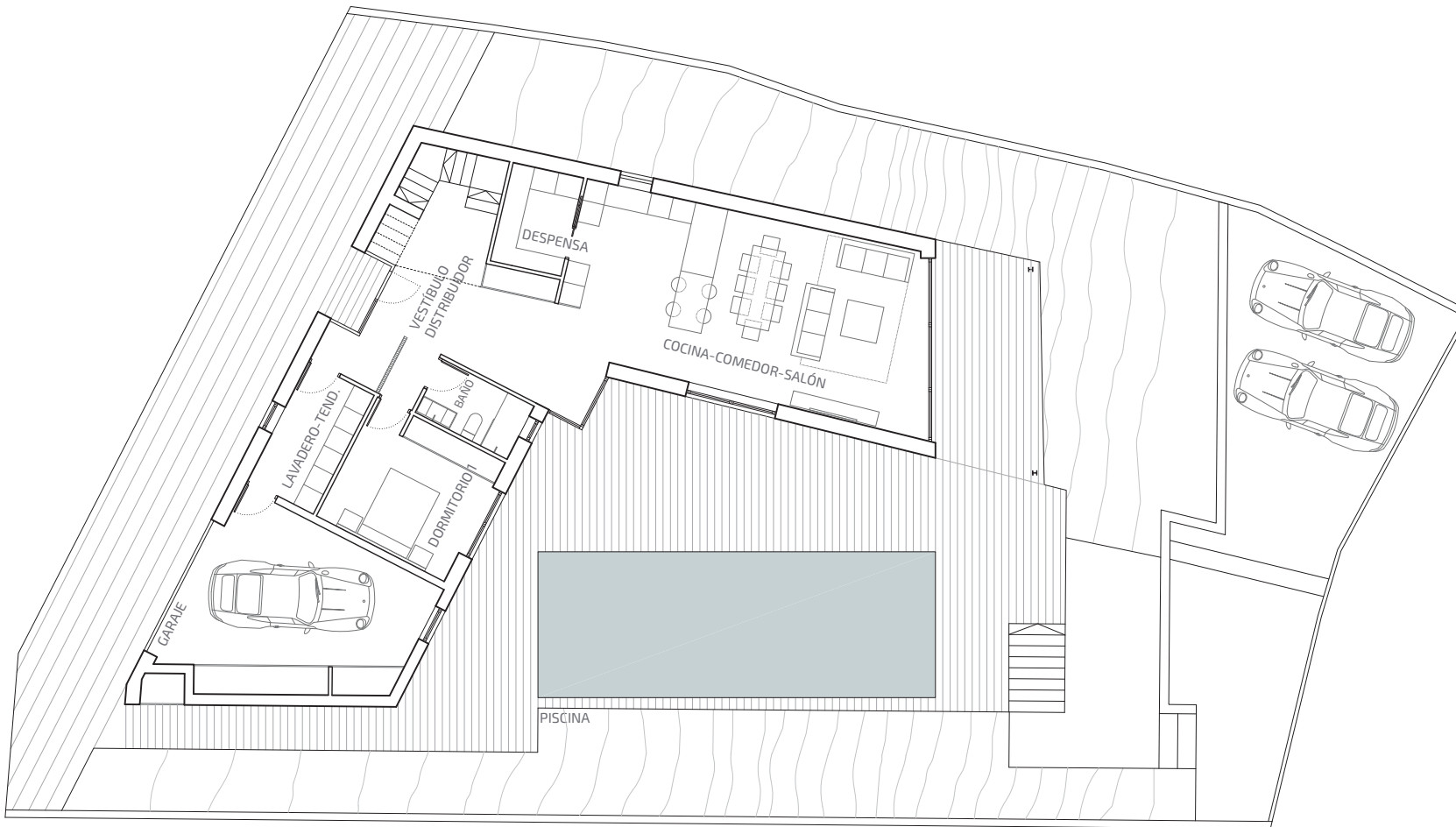


# 9 VIVIENDAS UNIFAMILIARES

## EN "LUGAR DE LAGOÍÑA" (PALMEIRA) - VIVIENDA 9



### CUADRO DE SUPERFICIES

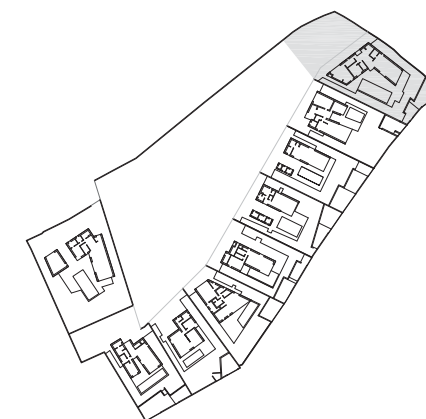
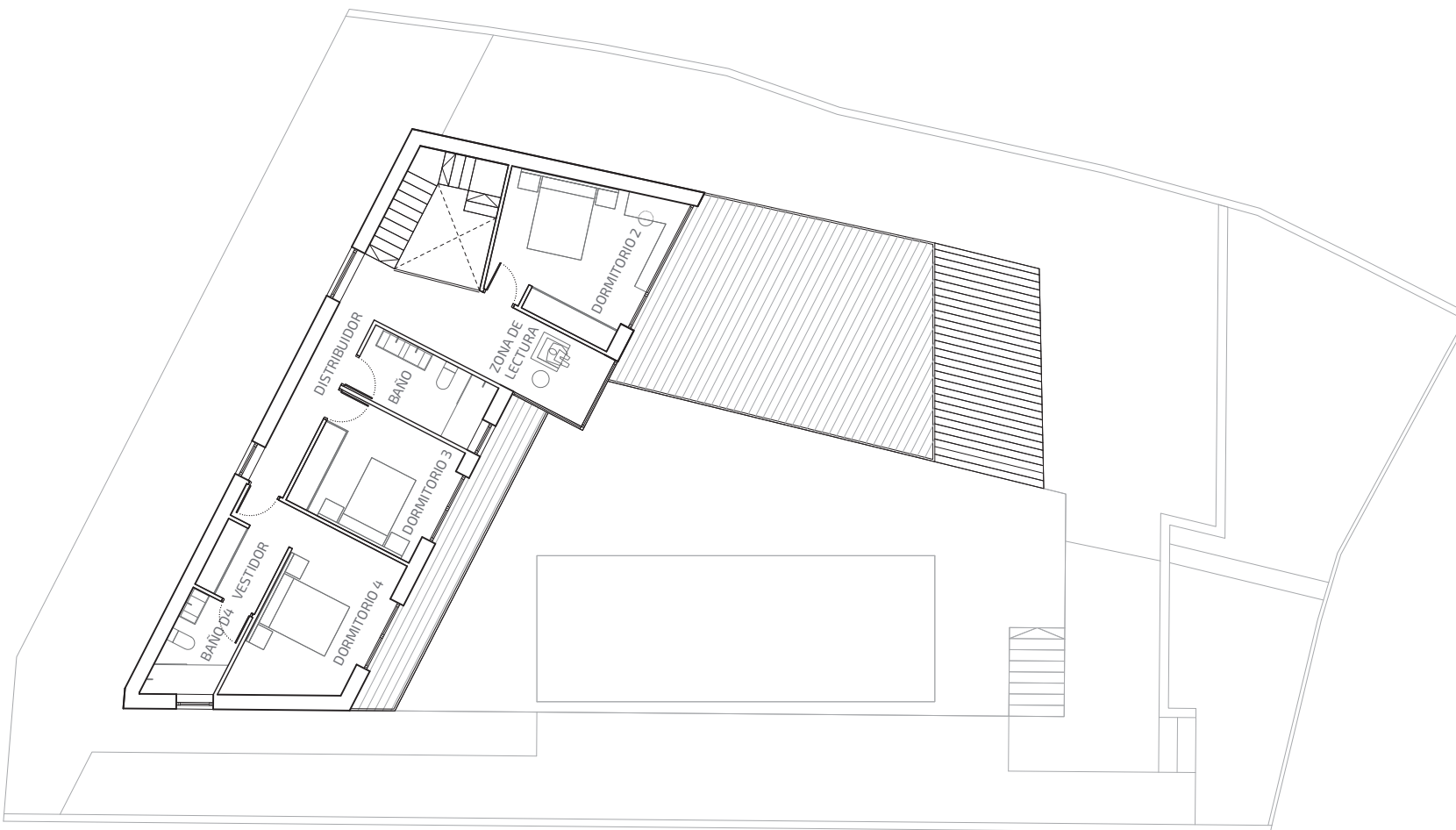
VESTÍBULO-DISTRIBUIDOR	23,35 m <sup>2</sup>
ESCALERA	5,00 m <sup>2</sup>
COCINA-COMEDOR-SALÓN	49,45 m <sup>2</sup>
DESPENSA	5,35 m <sup>2</sup>
BAÑO	4,55 m <sup>2</sup>
DORMITORIO 1	14,80 m <sup>2</sup>
LAVADERO-TENDEDERO	7,25 m <sup>2</sup>
GARAJE	29,65 m <sup>2</sup>
TOTAL SUP. ÚTIL	139,40 m <sup>2</sup>
TOTAL SUP. CONSTR.	166,05 m <sup>2</sup>
PISCINA SUP. ÚTIL	43,55 m <sup>2</sup>

PLANTA BAJA

TOTAL SUPERFICIE CONSTRUIDA VIVIENDA 277,85 m<sup>2</sup> / PARCELA: 651 m<sup>2</sup>

PRECIO 783.000 € (IVA NO INCLUIDO)

# 9 VIVIENDAS UNIFAMILIARES EN "LUGAR DE LAGOÍÑA" (PALMEIRA) - VIVIENDA 9



## CUADRO DE SUPERFICIES

DISTRIBUIDOR	11,10 m <sup>2</sup>
ZONA DE LECTURA	8,35 m <sup>2</sup>
DORMITORIO 2	17,40 m <sup>2</sup>
BAÑO	7,05 m <sup>2</sup>
DORMITORIO 3	12,55 m <sup>2</sup>
DORMITORIO 4	16,40 m <sup>2</sup>
VESTIDOR	3,60 m <sup>2</sup>
BAÑO D4	5,05 m <sup>2</sup>
<b>TOTAL SUP. ÚTIL</b>	<b>81,50 m<sup>2</sup></b>
<b>TOTAL SUP. CONSTR.</b>	<b>111,80 m<sup>2</sup></b>

PLANTA ALTA 

TOTAL SUPERFICIE CONSTRUIDA VIVIENDA 277,85 m<sup>2</sup> / PARCELA: 651 m<sup>2</sup>

**PRECIO 783.000 €** (IVA NO INCLUIDO)